

Ürün : Tiger Enterprise/ Tiger Plus/ Go Plus/Go
Bölüm : Kurulum İşlemleri

LOGO PROGRAM KURULUMU VE AYARLARI

Logo programlarının yüklemesi için kullanılacak,setup dosyaları <ftp://download.logo.com.tr/> adresinden indirilerek yapılır.

Örneğin “Kobi” ürünleri için;

ftp://download.logo.com.tr/Windows/KOBI/GUNCEL/GO_PLUS/ klasöründen istenilen güncel versiyonlara ulaşılabilir. Bu kurulum dokümanında kurulum işlemlerinde örnekler “Go Plus” ürünü üzerinden yapılmıştır. Kurulum işlemleri, diğer tüm ürünlerimiz için de aynı şekilde yapılmaktadır.

Logo ürünlerinin kurulumu, kurulum için yetkilendirilmiş olan iş ortaklarımız aracılığıyla yapılır. İş ortaklarımızın, FTP’ den indirilen programın kurulabilmesi için ürüne ait “Lisans Anahtarı” nı temin etmiş olmaları gerekir. Logo’ dan ” Lisans anahtarı” talep etmek için; Logosphere sistemine bayi kullanıcı adı ve şifresi ile bağlanılıp, sipariş girişi yapılmalıdır.

Logosphere üzerinden “Lisans Anahtarı” işlemleri:

- <http://logosphere.logo.com.tr/> adresine ilgili bayi kullanıcı kodu ile giriş yapılır.



- Logosphere’de “Sanal Sevkiyat Sistemi/Hareketler” bölümünde “Sipariş Fişleri” alanında ilgili sipariş oluşturularak Logo’ya iletilmelidir.

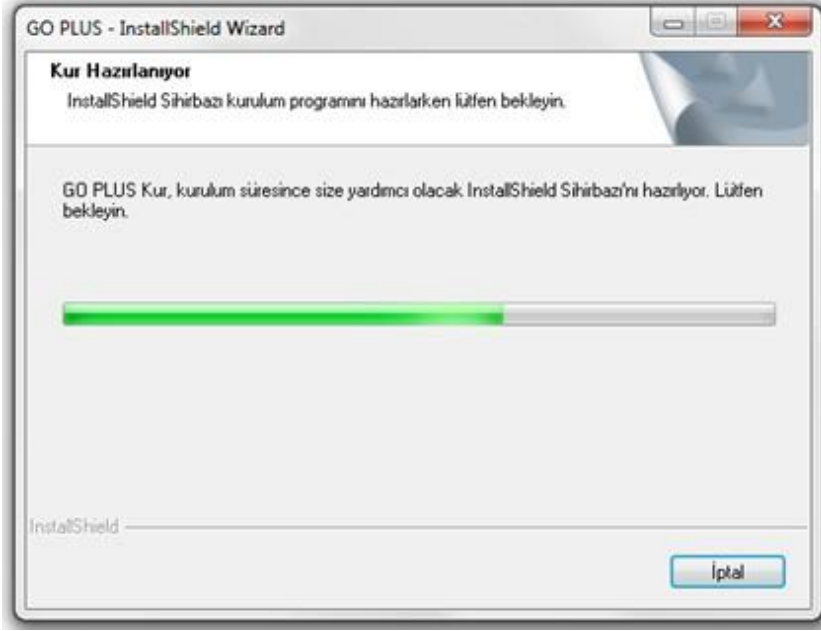


Tarih : 07.09.2012
Konu : Kurulum İşlemleri
Revizyon Tarihi :
Revizyon Numarası :

Ürün : Tiger Enterprise/ Tiger Plus/ Go Plus/Go
Bölüm : Kurulum İşlemleri

Siparişi girilen ürün için oluşturulan "Lisans Anahtarı"nın kurulabilmesi için; Logo tarafından "Onay"lanmış olması ve "İş ortağı" tarafından müşteriye çıkış işleminin yapılmış olması gerekir.

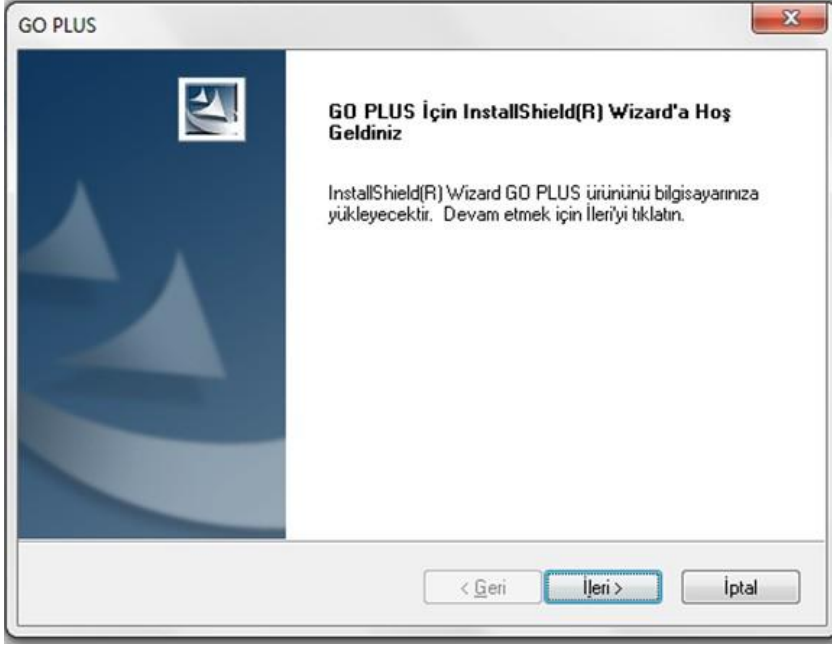
Edinilen lisans anahtarıyla <ftp://download.logo.com.tr> üzerinden indirilen mevcut ürünün "Setup.exe" dosyası çalıştırılır. Kurulum ekranında; kurulum süresince size yardımcı olacak "InstallShield Sihirbazı" devreye girer.



Sihirbazın devreye girmesiyle ileri tuşuyla yükleme işlemine geçilir.

Tarih : 07.09.2012
Konu : Kurulum İşlemleri
Revizyon Tarihi :
Revizyon Numarası :

Ürün : Tiger Enterprise/ Tiger Plus/ Go Plus/Go
Bölüm : Kurulum İşlemleri



Kurulumun “Yükleme Türü” ekranında ; “Ürün Kur” , “Versiyonu Güncelle” ve “Deneme Paketi Kur” seçenekleri yer alır. ulumu, versiyon değişikliği ve deneme paket kurulumu seçenekleri yer alır.

Ürünü Kur : İlgili lisans anahtarına ait paketin kurulumu,

Versiyon Güncelle : Yüklü olan programın yeni versiyonunun yüklemesi,
(GO Plus Versiyon değişimi dosyalarına da diğer setup dosyalarının bulunduğu ftp://download.logo.com.tr/Windows/KOBI/GUNCEL/GO_PLUS/ adresinden ulaşılabilir. Yükleme yapılmak istenen versiyona ait kurulum dosyaları (Setup.exe) bu adresten alınıp, kopyalanmalıdır. Kopyalama işlemi sonrasında setup.exe çalıştırılarak kurulum yapılır.)

Deneme Paketi Kur: Kısıtlı kullanım için üretilmiş programların kurulumu için kullanılır. Deneme paketleri kayıt ve süre kısıtı vardır.

Tarih : 07.09.2012
Konu : Kurulum İşlemleri
Revizyon Tarihi :
Revizyon Numarası :

Ürün : Tiger Enterprise/ Tiger Plus/ Go Plus/Go
Bölüm : Kurulum İşlemleri

Kurulum için yükleme türü seçildikten sonra, lisans anahtarı girilir. Lisans anahtarı kopyalanmış ise sol alt köşedeki “Anahtarı Yapıştır” butonuyla manuel yazmaya gerek kalmadan otomatik yapıştırılabilir.

Lisans anahtarı girişi yapıp, ileri tuşuna basıldıktan sonra “Hedef Konumu Seç” ekranına ulaşılır. Bu ekranda GO PLUS programının yükleneceği klasör seçilmelidir.

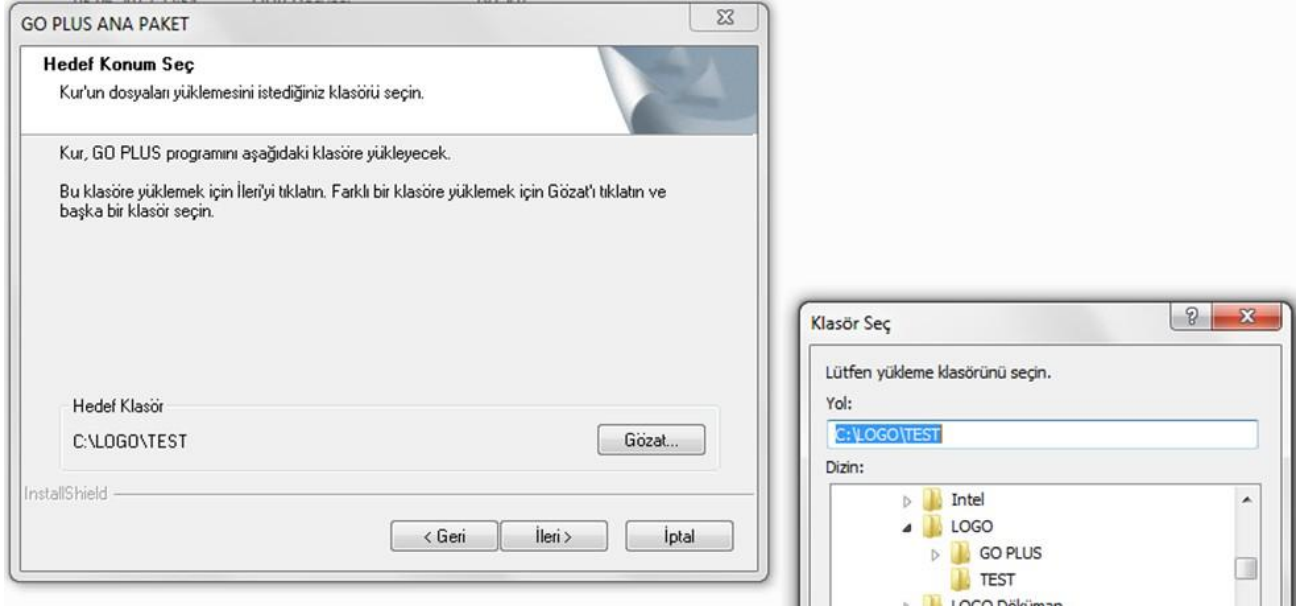
Tarih : 07.09.2012

Konu : Kurulum İşlemleri

Revizyon Tarihi :

Revizyon Numarası :

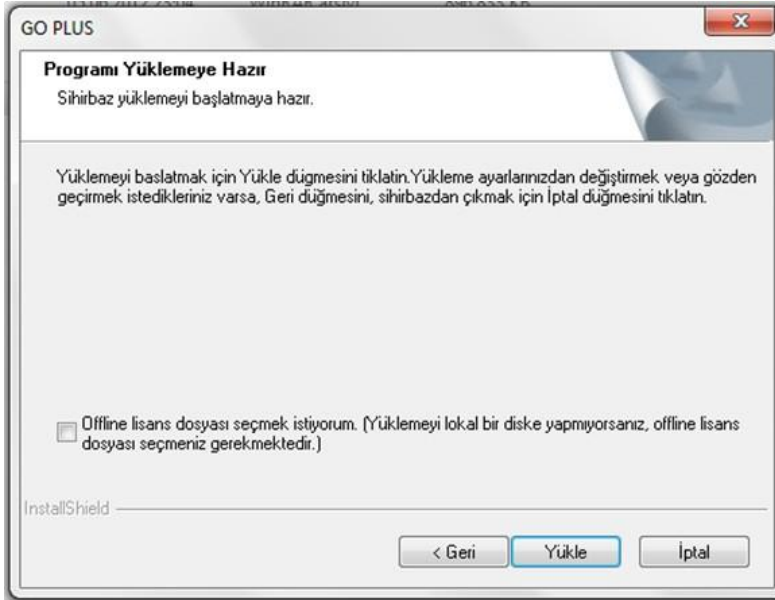
Ürün : Tiger Enterprise/ Tiger Plus/ Go Plus/Go
Bölüm : Kurulum İşlemleri



Öndeğer olarak programın yükleneceği klasör olarak C:\Program Files\LOGO\GO PLUS listelenir. İstenirse bu klasör adı "GÖZAT" butonuna basılarak listeden mevcut klasörlerden birisi seçilerek değiştirilebilir veya düzenlenebilir.

Hedef konumu seçtikten sonra "İleri" tuşu ile devam edildiğinde karşımıza gelen ekranda "Offline yükleme" ile ilgili seçenek yer alır. Offline Yükleme : sunucu bilgisayarı internete bağlama zorunluluğu olmadan, internete bağlanabilen bir terminal kullanılarak yükleme yapılmasıdır. Sunucu üzerine programın network paylaşımı kullanılarak yüklenir.

Yüklemenin yapılacağı sunucunun internete erişimi mümkün değilse, offline yükleme yapılması gerekmektedir. Eğer sunucu internete eriştirilebiliyorsa, işlem adımlarının kolaylığı ve yüklemenin kısa sürede sonuçlanması için önerdiğimiz; offline yükleme tercih edilmeden yükleme işlemine devam edilmesidir.



Tarih : 07.09.2012

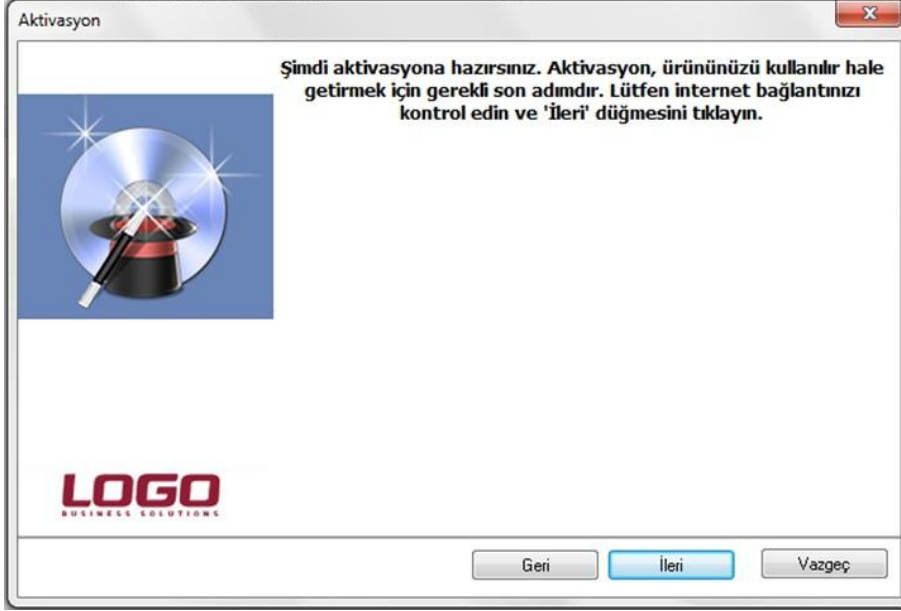
Konu : Kurulum İşlemleri

Revizyon Tarihi :

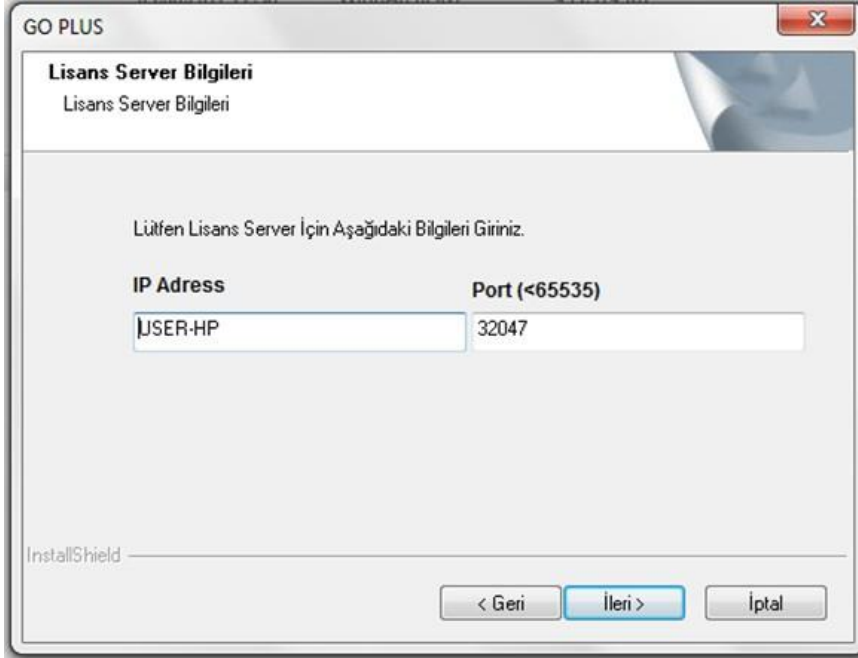
Revizyon Numarası :

Ürün : Tiger Enterprise/ Tiger Plus/ Go Plus/Go
Bölüm : Kurulum İşlemleri

Müşteri bilgilerinin tamamlandıktan sonra "Aktivasyon" bölümüne ulaşılır. Aktivasyon ekranında ileri düğmesine tıklanmadan "İnternet bağlantısı" kontrol edilmelidir.



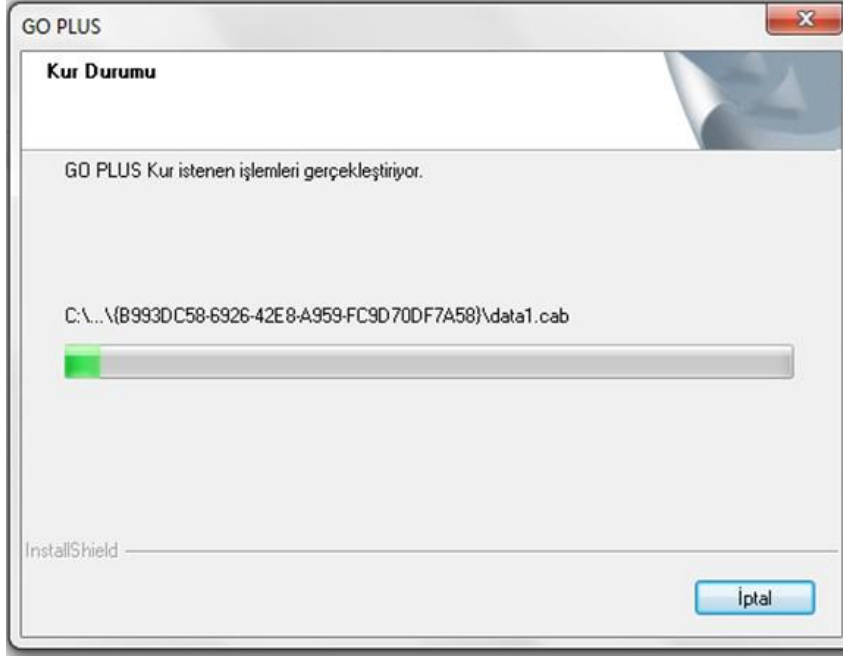
Lisans Server Bilgileri ekranında, sistem otomatik olarak sunucu ve port bilgilerini öndeğer olarak listeler. Değişiklik yapmadan devam etmek için ileri tuşu tıklanır.



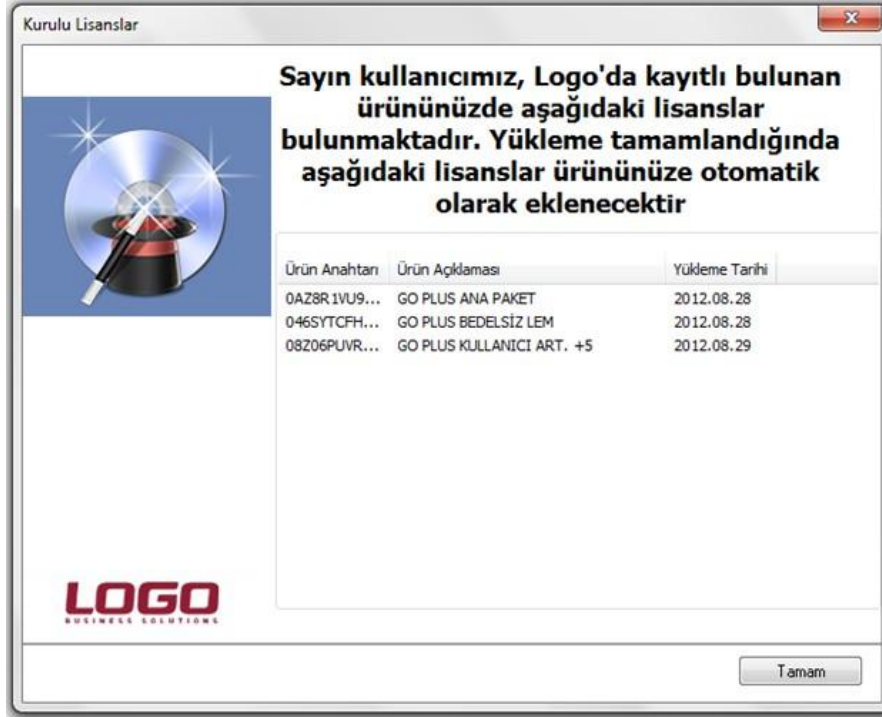
Tarih : 07.09.2012
Konu : Kurulum İşlemleri
Revizyon Tarihi :
Revizyon Numarası :

Ürün : Tiger Enterprise/ Tiger Plus/ Go Plus/Go
Bölüm : Kurulum İşlemleri

Lisans server bilgilerinin girilip, devam edilmesinden sonra yükleme başlayacak ve program dosyaları kopyalanacaktır.



Kurulumun son aşamasında ilgili anahtar ile kurulan içerik "Kurulu Lisanslar" ekranında listelenir. Tamam tıklanarak devam edilir.

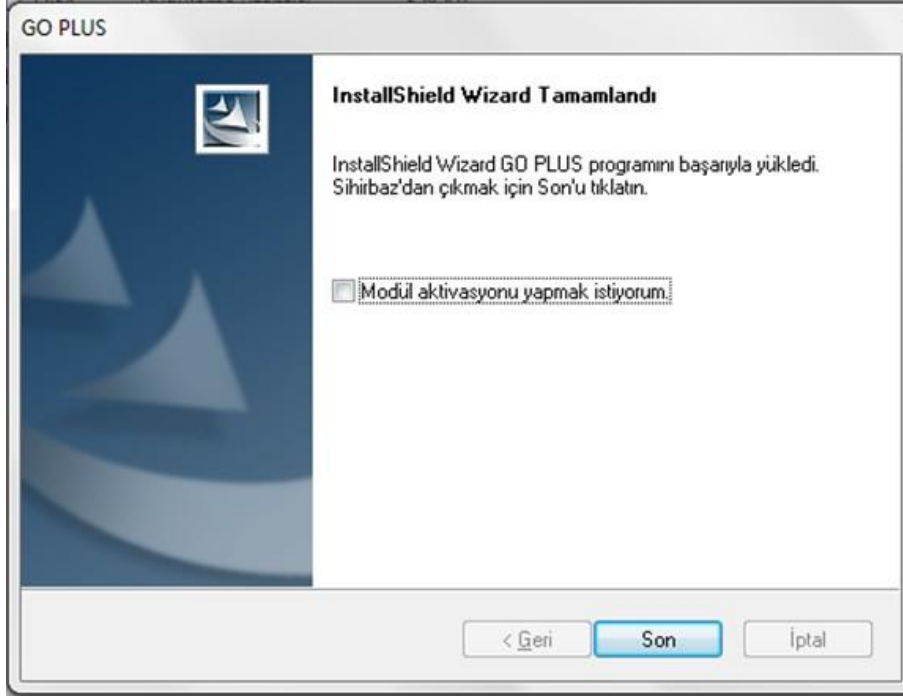


Tarih : 07.09.2012
Konu : Kurulum İşlemleri
Revizyon Tarihi :
Revizyon Numarası :

Ürün : Tiger Enterprise/ Tiger Plus/ Go Plus/Go
Bölüm : Kurulum İşlemleri



İlgili lisans anahtarının kurulumundan sonra; kullanıcı arttırımı, ek modül v.b. ek kurulumlar yapılacaktır; "Modül aktivasyonu yapmak istiyorum" seçeneği tıklanarak diğer ek paketlerin aktivasyonu yapılabilir. Modül aktivasyonunda ek modüller ya da paketlere ait lisans anahtarları girilerek aktivasyon yapılır. Başka bir ek paket yüklenmeyecekse "Son" düğmesi tıklanarak kurulum tamamlanır.



Tarih : 07.09.2012
Konu : Kurulum İşlemleri
Revizyon Tarihi :
Revizyon Numarası :

Ürün : Tiger Enterprise/ Tiger Plus/ Go Plus/Go
Bölüm : Kurulum İşlemleri

VERİ TABANI OLUŞTURMA VE PROGRAM AYARLARI

Program yüklemesi gerçekleştirildikten sonra program ayarları iki farklı yöntem ile yapılabilmektedir.

1. Firma Tanımlama Sihirbazı ile :
Program dosyalarının kurulduğu klasörün altında GoPlus.exe çalıştırılır. Yönetim sekmesinin altında "Firma Tanımlama Sihirbazı" seçeneği tıklanarak sihirbaz ekranına ulaşılır.

Yeni firma ekleme ya da mevcut firma üzerinde değişiklik isteğine göre seçim yapılarak ilerlenir.



Bu ekranda oluşturulacak firma adı ve ünvanı girilmelidir.

Tarih : 07.09.2012
Konu : Kurulum İşlemleri
Revizyon Tarihi :
Revizyon Numarası :

Ürün : Tiger Enterprise/ Tiger Plus/ Go Plus/Go
Bölüm : Kurulum İşlemleri

Firma Tanımlama Sihirbazı [1/8]

Firma bilgilerinizi girin.

Firma Numarası Firma Numarasını Otomatik Ver
0

Firma Adı LOGO

Firma Unvanı LOGO YAZILIM

Tekdüzen Hesap Planı Oluşsun

Vazgeç Geri İleri Son

Firma ticari bilgileri bölümünde, oluşturulacak fiyanın ; raporlama döviz, yerel para birimi ve çalışma dönemi şekli tanımlaması yapılır.

Firma Tanımlama Sihirbazı [2/8]

Firma ticari bilgilerinizi girin.

Para Birimi TL

Raporlama Döviz TL

KDV Yuvarlama En Yakın Alt Birime

Veritabanı Dili Türkçe

Her firmamda döviz kurunu farklı girmek istiyorum.

Mali dönemden bağımsız çalışmak istiyorum.

Mali dönem bağımsız çalışma ile geçmiş dönem bilgilerine her an ulaşılabilir ve dönem sonunda yapılması gerekli devir işlemlerine gerek kalmaz. Yeniden dönemli çalışmaya dönüş söz konusu değildir.

Vazgeç Geri İleri Son

Firmanın çalışma günleri belirlenir

Tarih : 07.09.2012
Konu : Kurulum İşlemleri
Revizyon Tarihi :
Revizyon Numarası :

Ürün : Tiger Enterprise/ Tiger Plus/ Go Plus/Go
Bölüm : Kurulum İşlemleri

Firma Tanımlama Sihirbazı [3/8]

Kayıt girilecek çalışma günlerinizi seçin.

Çalışma Günleri

- Pazartesi
- Salı
- Çarşamba
- Perşembe
- Cuma
- Cumartesi
- Pazar

LOGO
BUSINESS SOLUTIONS

Vazgeç Geri İleri Son

Kayıt girilecek, firmanın çalışma günleri seçilir.

Firma maliyet türü ve stok ile ilgili genel parametreler tanımlanır.

Firma Tanımlama Sihirbazı [4/8]

Firma parametrelerinizi girin.

Stok Maliyet Türü Eldekilerin Ortalaması

Stok Seviye Kontrolleri Fiili Stok Üzerinden Yapılsın

Birim Fiyat Kuruş Hanesi 5

Satış Sipariş Rezerve Durumu

Kasa Çalışma Günü Kontrolü

Kasa Negatif Seviye Kontrolü

LOGO
BUSINESS SOLUTIONS

Vazgeç Geri İleri Son

Tarih : 07.09.2012
Konu : Kurulum İşlemleri
Revizyon Tarihi :
Revizyon Numarası :

DESTEK DOKÜMANI



Ürün : Tiger Enterprise/ Tiger Plus/ Go Plus/Go
Bölüm : Kurulum İşlemleri

Fimaya ait öndeğerler tanımlanır.

Ambar ve maliyet gruplarına ait bilgileri tanımlanır.

Tarih : 07.09.2012
Konu : Kurulum İşlemleri
Revizyon Tarihi :
Revizyon Numarası :

DESTEK DOKÜMANI



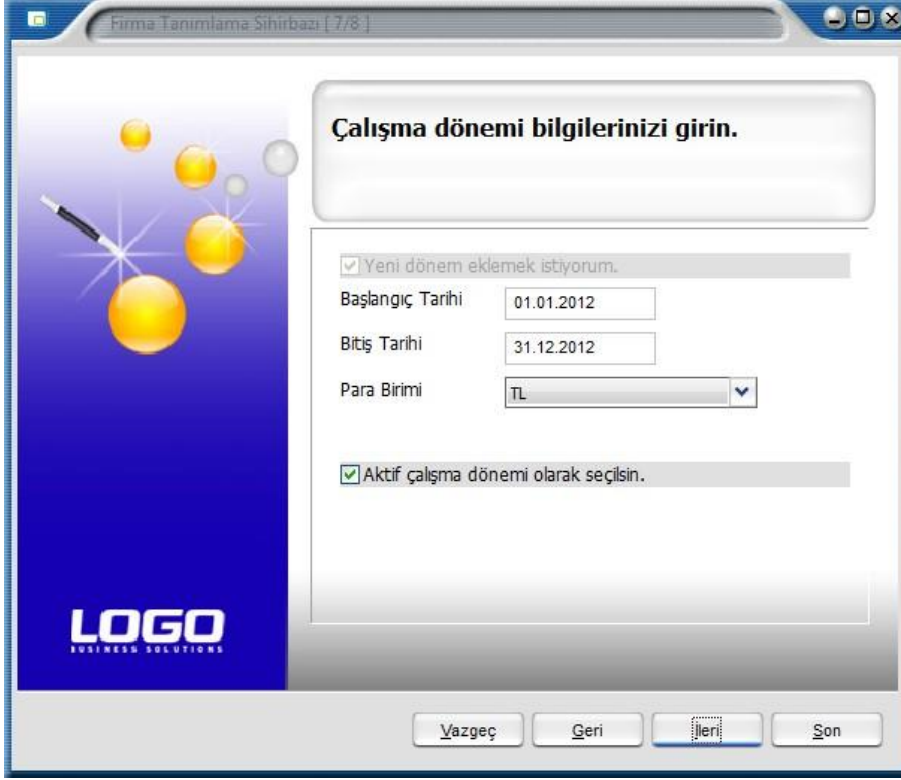
Ürün : Tiger Enterprise/ Tiger Plus/ Go Plus/Go
Bölüm : Kurulum İşlemleri

Adı	Maliyet Grubu
Merkez	0

Çalışma dönemi tarihi ve para birimi tanımlanır.

Tarih : 07.09.2012
Konu : Kurulum İşlemleri
Revizyon Tarihi :
Revizyon Numarası :

Ürün : Tiger Enterprise/ Tiger Plus/ Go Plus/Go
Bölüm : Kurulum İşlemleri



Çalışma dönemi bilgilerinizi girin.

Yeni dönem eklemek istiyorum.

Başlangıç Tarihi: 01.01.2012

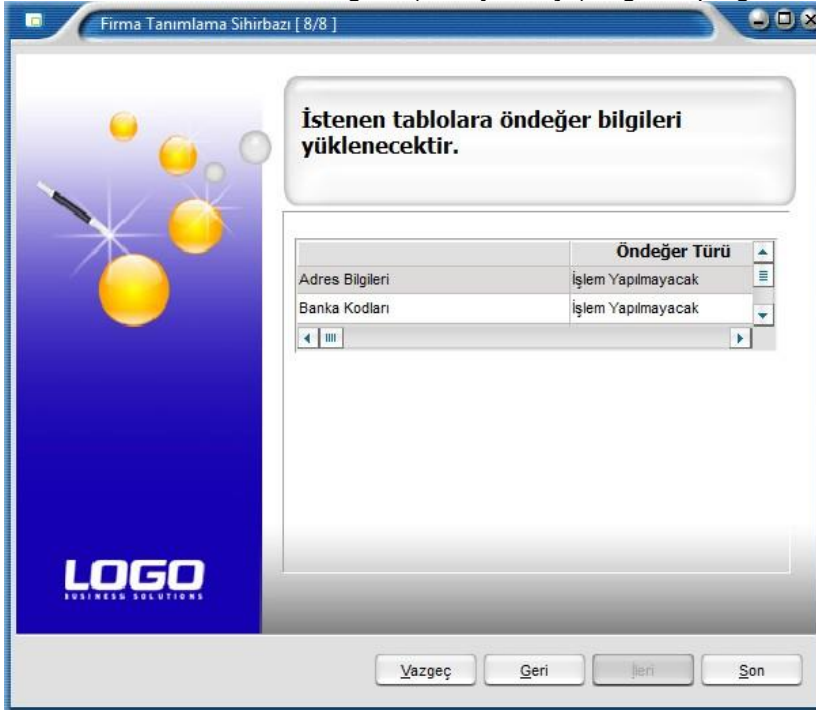
Bitiş Tarihi: 31.12.2012

Para Birimi: TL

Aktif çalışma dönemi olarak seçilsin.

Yazgeç Geri İleri Son

Adres, banka kodları öndeğeri belirlenir."İşlem Yapılacak" şekilde seçim yapılması durumunda "Banka Kodları" ve "Adres Bilgileri (Türkiye İl-İlçe)" bilgileri program tarafından oluşturulur.



İstenen tablolara öndeğer bilgileri yüklenecektir.

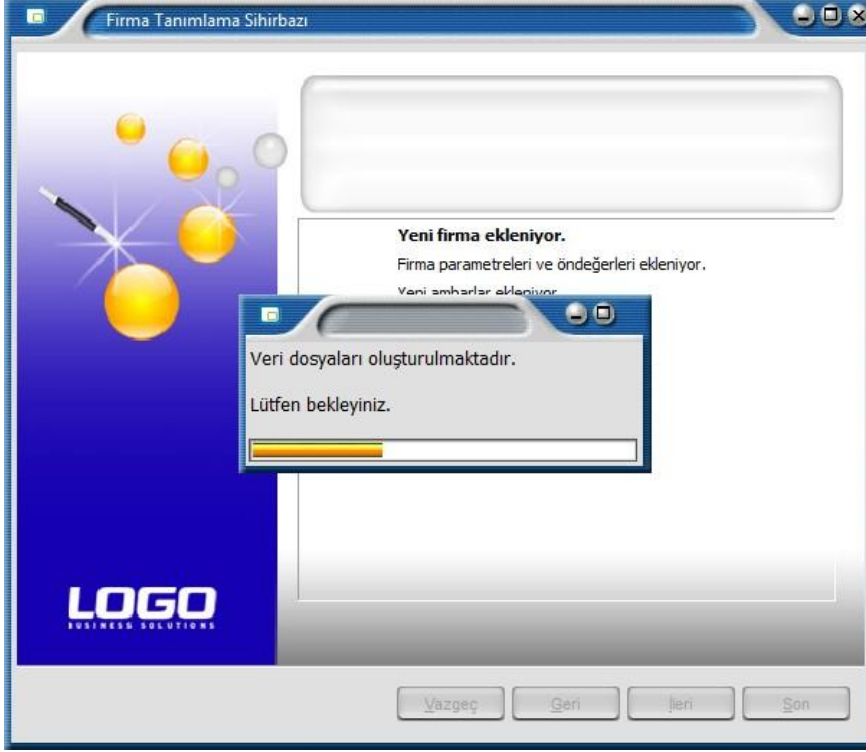
	Öndeğer Türü
Adres Bilgileri	İşlem Yapılmayacak
Banka Kodları	İşlem Yapılmayacak

Yazgeç Geri İleri Son

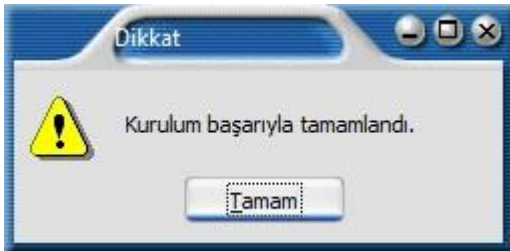
Tarih : 07.09.2012
Konu : Kurulum İşlemleri
Revizyon Tarihi :
Revizyon Numarası :

Ürün : Tiger Enterprise/ Tiger Plus/ Go Plus/Go
Bölüm : Kurulum İşlemleri

Yukarıdaki seçeneklerde tanımlanmış ve belirlenmiş parametrelere göre firma bilgileri program tarafından oluşturulur.



Veri dosyalarının oluşturulmasıyla da kurulum tamamlanmış olacaktır.



2. Program için kullanılacak veritabanı oluşturulduktan sonra firma tanımları "Sistem İşletme" içerisinde manual olarak yapılabilir. Veri tabanı ayarları için; programın yüklü olduğu klasör içerisindeki LGCONFIG.EXE çalıştırıldığında aşağıdaki "Database Properties" ekranı listelenir. Bu ekranda programın kullanacağı veri tabanı bilgileri girilmelidir.

Tarih : 07.09.2012

Konu : Kurulum İşlemleri

Revizyon Tarihi :

Revizyon Numarası :

Ürün : Tiger Enterprise/ Tiger Plus/ Go Plus/Go
Bölüm : Kurulum İşlemleri

Database/License Server Properties

Database Type

MS SQL Server

ORACLE

Main Server | Reporting Server | License Server Information

User Name: sa

Password: *****

Server Name: USER-HP\SQLEXPRESS

Database Name: SEBAHAT

Enter user name and password of database user

OK Cancel

User Name : SQL'e bağlanırken girmiş olduğunuz Username
Password : SQL'e bağlanırken girmiş olduğunuz Username'nin şifresi
Server Name : SQL sunucunun ismi yada IP adresi girilebilir.
Database Name : GO Plus için oluşturulan ya da oluşturulacak veritabanının ismi yazılır.

Tarih : 07.09.2012
Konu : Kurulum İşlemleri
Revizyon Tarihi :
Revizyon Numarası :